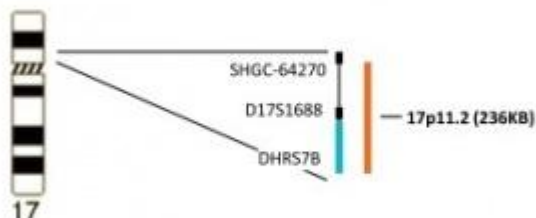


Návod k použití 17p11.2

Umístění sondy na chromozómu



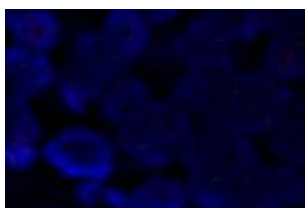
Popis sondy

LSI 17p11.2 FISH kit je určen k enumeraci chromozómu 17 pomocí fluorescenční in situ hybridizace (FISH) na vzorcích lidské tkáně.

LSI 17p11.2 FISH kit obsahuje přímo značenou fluorescenční sondu v hybridizačním pufru značenou fluorochromem Orange nebo Green, orientovanou do subcentromerické oblasti.

U nádorových tkání s polyzomickým nálezem chromozómu 17 dochází v některých případech k nespecifické hybridizaci centromerické sondy CEP17 i na centromery jiných chromozómů nebo u některých nádorových buněk i ke kompletním přestavbám karyotypu, které zkreslují počet chromozómů 17. Z tohoto důvodu se provádí vyšetření sondou LSI 17p11.2 pro přesného posouzení (ověření) statusu genu Her-2/neu.

Výsledky FISH



Obr.1 Stanovení počtu kopií chromozomální oblasti 17p11.2 pro enumeraci chromozómu 17.

Literatura

- Koudelakova V, Trojanec R, Vrbkova J, Donevska S, Bouchalova K, Kolar Z, Varanasi L, Hajduch M. Frequency of chromosome 17 polysomy in relation to CEP17 copy number in a large breast cancer cohort. *Genes Chromosomes Cancer*. 2016 May;55(5):409-17.